



# 逸马 “1+X” 证书说明会

Shenzhen Yima Education Group Brand Chain Co. LTD

- 连锁特许经营管理职业技能等级证书

EXPLANATION SESSION

# 目录

## CONTENTS



- ① 逸马“1+X”证书概述
- ② 逸马“1+X”证书价值
- ③ 逸马连锁产业资源优势
- ④ “1+X”证书合作流程

PART 01

# 逸马“1+X”证书概述

深圳市逸马科技有限公司（以下简称逸马公司）成立于2009年，其前身深圳市逸马管理顾问有限公司成立于2004年，已有近18年的经营历史。逸马公司专注于为连锁企业提供培训、咨询、教育、专业品牌授权、连锁联盟运营、连锁产业孵化等服务，是领先的连锁产业服务平台，累计服务连锁企业6万家、门店420万家，服务企业总营收超1万亿元，并建立了全国连锁企业社群会员组织，共有近3000家会员企业。

逸马公司是中国系统科学研究会、中国科技产业化促进会、中国合作贸易企业协会、中国广告协会、深圳市连锁经营协会等的副会长单位。多年来与行业协会一起为连锁产业的创新升级提供信息咨询、技术研究、技能培训、人才就业等服务，为院校连锁相关专业产教融合提供解决方案。

服务与合作的行业囊括：酒店餐饮、饮品、食品、美容、鞋服、生鲜、综合零售、大健康、教育培训、旅游、娱乐、通讯数码、汽车服务、文化体育、生活服务、线上连锁等现代服务业。代表性的企业有：华住酒店集团（NASDAQ：HTHT）、联想控股（股票代码：03396）、首旅如家酒店集团、物美集团、周大生珠宝（股票代码：002867）、苏宁易购（股票代码：002024）、创维集团（股票代码：00751）、三雄极光（股票代码：300625）、雅迪控股（股票代码：01585）、怡亚通（股票代码：002183）、酒仙网、百果园、木屋烧烤、一心堂药业（股票代码：002727）、百年育才（股票代码：872082）等各行业领导品牌。

逸马公司建立了完善的连锁经营理论体系，同国内15所院校合作共同建立产学研及实习就业基地，同时联合院校开发教学资源，编写并正式出版连锁专业书籍、教材共计25本，总计300多万字。

逸马公司除深圳总部外，国内设有上海、北京、成都、武汉、内蒙古等30余家分公司、双创基地及孵化中心等分支机构。办公及培训总面积7000多平方米，能同时容纳5000多人。



四大板块协同深化，服务连锁全生命周期





连锁特许经营管理职业技能等级证书	课程	技能	适配核心岗位
初级	商品管理 销售服务管理 现场管理 数字化管理 网店直播	商品管理 销售服务管理 现场管理 数字化管理 网店直播	储备干部 店长助理 门店综合运营岗初级店长
中级	销售服务管理 销售目标制定与数据分析 现场管理 门店社群管理 特许经营项目推广与合同执行 商圈调研与新店开业	主要面向连锁经营企业门店运营管理、连锁企业总部特许经营授权、选址与规划管理，完成门店销售服务管理、销售目标制定与追踪、现场管理、社群管理，特许经营项目推广与合同执行、商圈调研与新店开业等岗位任务操作。	中级店长 高级店长 初级区域经理 中级区域经理 高级区域经理
高级	区域经营管理 经营数据分析与管理 人力资源管理 采购与供应管理 特许经营体系设计 店铺开发管理	主要面向连锁经营企业区域运营管理、连锁企业总部供应链管理、连锁企业总部特许经营授权、选址与规划管理，完成连锁企业区域经营管理、经营数据分析与管理、人力资源管理、采购与供应管理、特许经营体系设计、店铺开发管理等岗位任务操作。	督导 运营经理 运营总监

## 适用院校专业

### 初级



**中等职业学校：**连锁经营与管理、市场营销、商品经营、电子商务、跨境电子商务、网络营销、会计、物流服务与管理、人力资源管理事务、茶艺与茶营销、美容美体、美发与形象设计、口腔修复工艺、旅游服务与管理、高星级饭店运营与管理、休闲服务、眼视光与配镜、学前教育、快递运营管理、汽车整车与配件营销、国际商务、烹调工艺与营养、服装制作与生产管理、服装陈列与展示设计、服装设计与工艺等。

### 中级



**高等职业学校：**工商企业管理、商务管理、连锁经营管理、中小企业创业与经营、电子商务、市场营销、网络营销、跨境电子商务、广告策划与营销、移动商务、物流管理、农产品流通与管理、冷链物流技术与管理、酒店管理、宠物临床诊疗技术、珠宝首饰技术与管理、药品经营与管理、化妆品经营与管理、汽车营销与服务、中医养生保健、餐饮管理、健康管理、旅游管理、西餐工艺、艺术教育、舞蹈教育、采购与供应管理、人力资源管理、国际商务、品牌代理经营、茶艺与茶营销、葡萄酒营销与服务、服装陈列与展示设计、服装与服饰设计、服装设计与工艺等。

### 高级



**应用型本科学校：**零售业管理、工商管理、市场营销、电子商务、旅游管理、人力资源管理、酒店管理、会展经济与管理、经济学、金融学、商务经济学、国际经济与贸易、广告学、传播学、网络与新媒体、会计学、财务管理、市场营销教育、信息管理与信息系统、市场营销教育、旅游管理与服务教育、国际商务、服装与服饰设计、时尚传播、视觉传达设计等。

## 证书报名条件

### 初级



#### 报名条件

中等职业学校学生及以上在校学生、高等职业技术学院部分专业、技师学院学生及社会人士等

### 中级



#### 报名条件

高等职业技术学院及以上在校学生、应用型本科部分专业、已取得连锁特许经营管理职业技能初级证书的学生、技师学院学生及社会人士等。

### 高级



#### 报名条件

本科及以上在校学生；或已取得连锁特许经营管理职业技能中级证书的学生、技师学院学生及社会人士等。

# 师资培训

## 培训形式



- 分区域（分期）组织，每期培训70-80人
- 线上、线下培训结合



## 培训时间及时长

7、8、9月，每月两期，每期五天



## 培训专家

标准编写、教材开发工作组核心专家，行业、企业专家

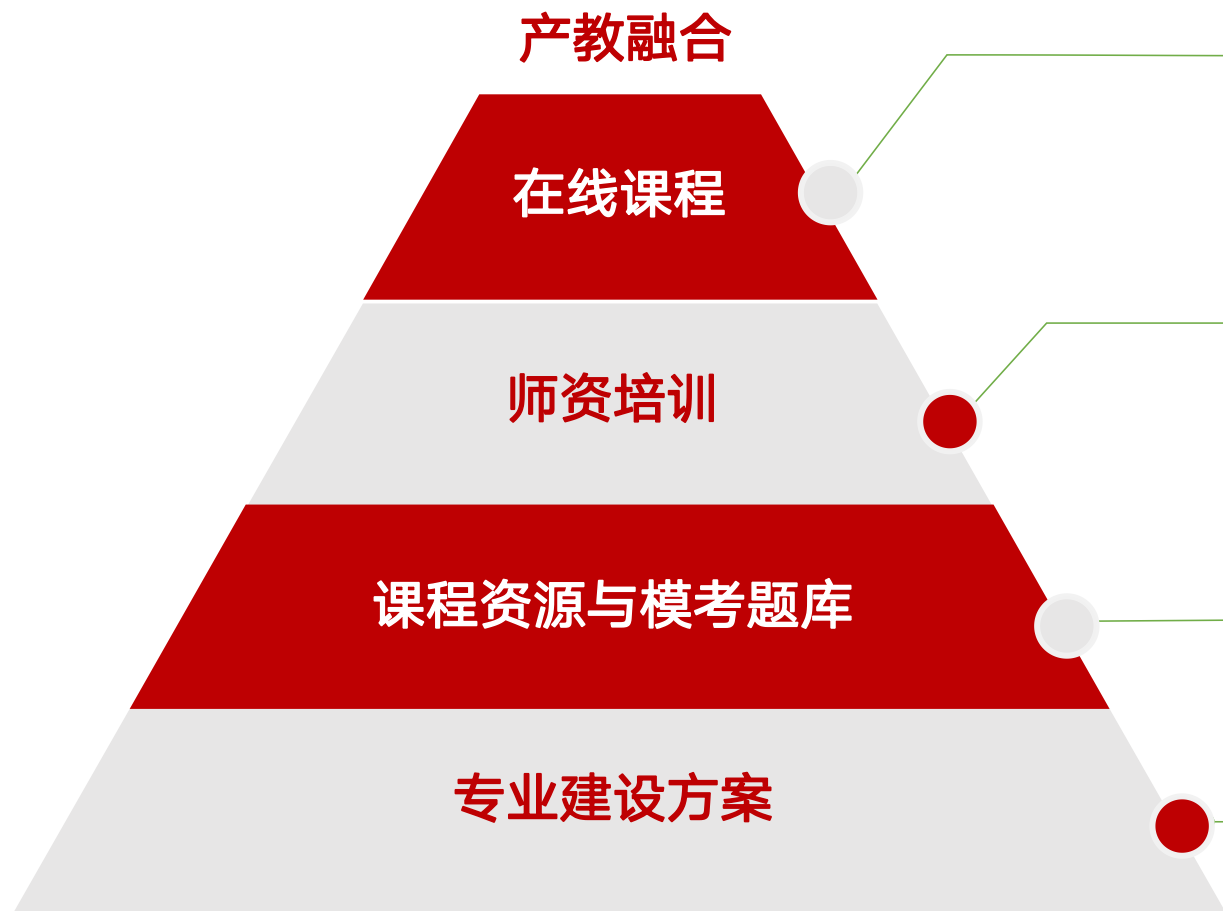


## 培训内容

- 标准解读、核心知识串讲、案例讲解
- 岗位介绍、职业前景、职业发展规划
- 一张保单的旅程、理赔流程、理赔业务处理、人身保险合同、理赔医学知识、理赔案例等



## 课证融通



### 在线课程

向合作院校、企业学员提供在线直播课程，针对性辅导，提高取证率。

### 师资培训

数百人的行业师资团队为院校老师提供师资培训服务，辅助高校师资团队建设。

### 课程资源与模考题库

提供各种形式的课程资源与模考题库，支持学生自练自学。

### 专业建设方案

提供基于证书与技能专业的专业建设方案，协助院校建设专业。

PART 02

# 逸马“1+X”证书价值

## 逸马“1+X”证书价值



## 学校价值SCHOOL

提高学生就业质量



校企精准对接、精准育人  
专业群连通岗位群、项目群

创新人才培养模式



优化教学体系，培养复合  
型技术技能型人才

提供实战派双师型导师

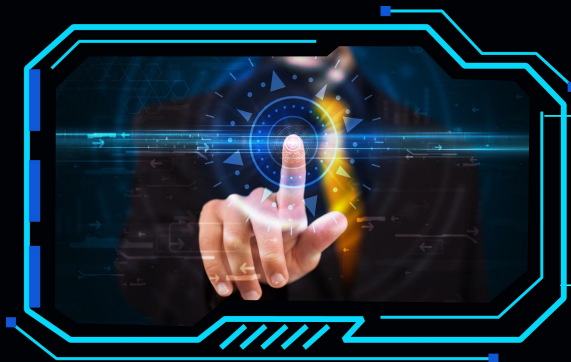


优选知名龙头连锁企业经验  
丰富的企业家及高管导师近  
1000位

## 老师价值

### TEACHERS

#### “1+X”证书培训



#### 产业培训

逸马集团开放线上、线下培训课程，易学、易接受



#### 共建课程、共编教材、共建专业、共建科研课题

为老师提供近300家企业的咨询成果作为教学素材，包含并不限于手册、行业报告、工具大礼包、案例库，音频、视频素材等。



## 学生价值STUDENTS



25%

### 能力提升

改善学生学校过程、学习方式；拓宽、提升就业创业能力

50%

### 实训基地

在校园内共建校中店、校园周边设立会员企业实训门店

75%

### 提供实习就业岗位

连锁产业近50万个头部企业的实习就业岗位，多就业就好业

100%

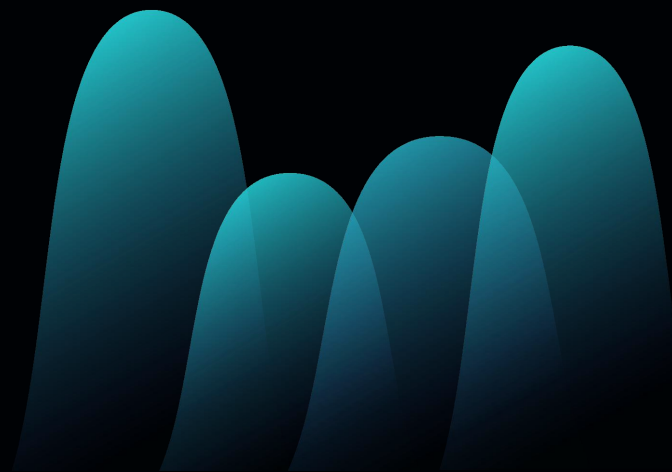
### 提供创业项目

精选投资小、回报率高、回报稳定的连锁特许加盟创业项目

# 企业价值ENTERPRISE

中层管理20%以上

基层员工50%以上



为连锁企业提供源源不断优秀人才

## 社会价值SOCIETY

助力“六稳六保”

推动双创落地

实现中华民族伟大复兴的中国梦



### 打通岗位群和专业群

落实国务院双高相关政策、实现三教改革相关目标



### 解决就业问题

每年创造50万个连锁产业就业岗位



### 孵化创业项目

每年孵化3000-5000个创业项目

PART 03

逸马集团连锁产业**资源优势**

# 连锁产业优势

Industrial Features



**60000家**

连锁学员企业认可及受益



**3000家**

深度合作企业应用及实践



**300家**

深度咨询合作伙伴共建与迭代



## 连锁专业资源优势



25

### 25本专业书籍

3本连锁基础理论      7本中高层管理书籍  
12本门店岗位书籍      3本未来趋势系列

18000

### 线上学习平台

学到连锁共计18000分钟的视频、音频学习素材

200

### 线下课程现场

每年200天以上线下连锁课程及沙龙活动

## 创业特色

创业成功率最高



70%-90%以上

创业起步最容易



特许总部全程赋能

品牌领袖化最高效



加盟商变盟主

提供全球最佳的创业模式：**连锁特许加盟创业**





1

科促会  
科技院士系统



3

社科院  
学部委员系统



2

马洪基金会  
经济学家系统



4

上海交大  
连锁专家系统

## 特色共建项目说明



## PART 04

# “1+X”证书**合作流程**



## “1+X”项目合作校企合作流程



## 考试组织实施



考试形式  
机考+软件实操



初、中、高级证书 理论考试时间为  
90分钟，实操考试为180分钟

考



考点管理  
平台报考



考试  
考试计划

## “1+X”证书试点院校申报流程

